

## Kertészeti szakvélemény

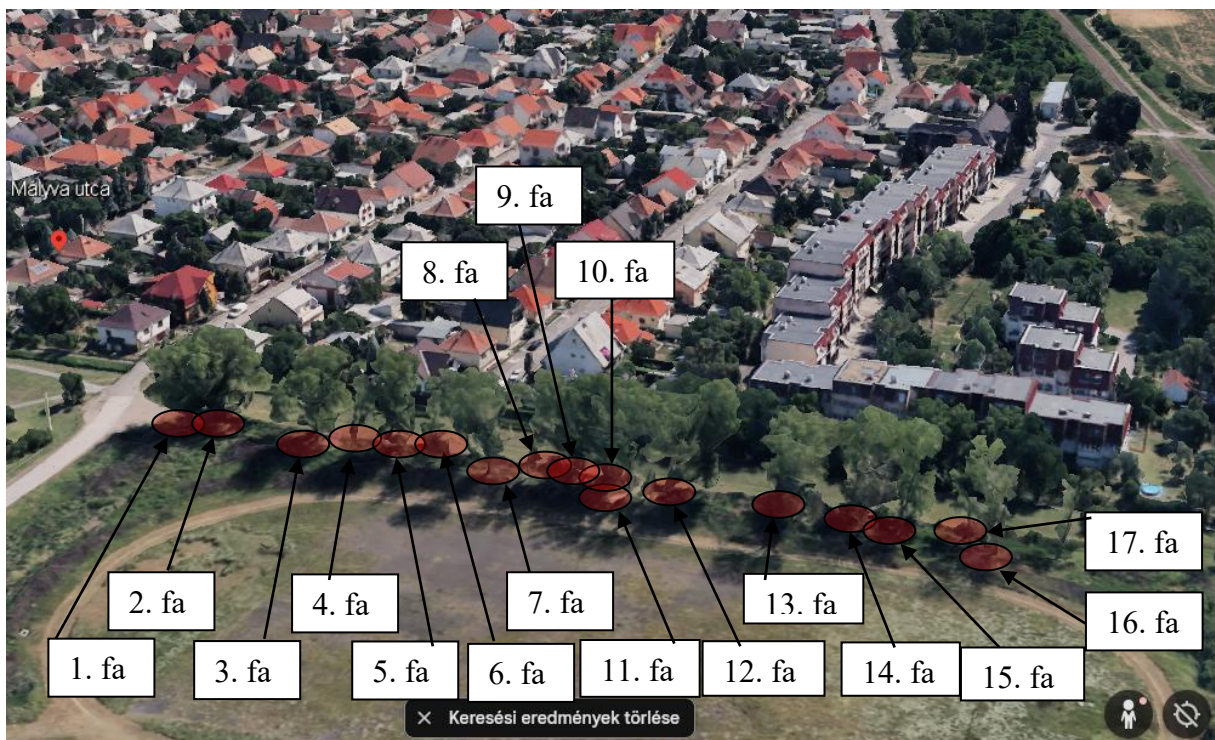
Üi.sz.: .....

Pécs Megyei Jogú Város Önkormányzata Közgyűlésének 9/2011. (II.21.) önkormányzati rendelete a fás szárú növények védelméről és a területek biológiai aktivitásérték egyensúlyának fenntartásáról (későbbiekben Rendelet) előírja, hogy Pécs közigazgatási területén álló egészséges fás szárú növényt építési tevékenységgel összefüggésben, valamint 40 évnél idősebb, vagy 80 cm törzskörméretnél nagyobb méretű fákat kivágni csak indokolt esetben, kérelem benyújtásával és jogerős fakivágási engedély birtokában, adott rendelet által előírt pótlási kötelezettség mellett szabad.

A rendelet szerint az engedély iránti kérelemben közölni kell többek között a kivágás indokát megalapozó kertészeti szakvéleményt, mely lehet a BIOKOM Nonprofit Kft. által kiállított dokumentum is, ami tartalmazza a kivágandó fa paramétereit, kivágás indokoltságát, a fa ingatlanon való elhelyezkedését ábrázoló vázrajzot, az érintett ingatlanon történő pótlás számszerűsített lehetőségét, javasolt fajokkal, ezek vázrajzon történő ábrázolását, a területen el nem pótolható fák után a faalapba befizetendő összeg nagyságát.

A kivágás indoka: A fák kivágására ..... miatt van szükség

A fa elhelyezkedése:



A fák helye (Pécs, .....)



A fák helye (Pécs, .....)

### 1. fa adatai:

Fafaj: nemes nyár (*Populus x canescens*)  
 Fa magassága: 12 m  
 Fa törzskörmérete (120 cm magasságban mérve): 182 cm  
 Gyökérnyak állapota: ép  
 Törzs állapota: ép  
 Koronaalap állapota: aszimmetrikus  
 Korona állapota: ép  
 A növény elhelyezkedése: 2. zóna (Fákkal átlagosan ellátott zóna)



## 2. fa adatai:

Fafaj: nemes nyár (*Populus x canescens*)

Fa magassága: 14 m

Fa törzskörmérete (120 cm magasságban mérve): 195 cm

Gyökérnyak állapota: ép

Törzs állapota: ép

Koronaalap állapota: aszimmetrikus

Korona állapota: ép

A növény elhelyezkedése: 2. zóna (Fákkal átlagosan ellátott zóna)



## 3. fa adatai:

Fafaj: nemes nyár (*Populus x canescens*)

Fa magassága: 4 m

Fa törzskörmérete (120 cm magasságban mérve): 88 cm

Gyökérnyak állapota: sérült

Törzs állapota: sérült

Koronaalap állapota: ép

Korona állapota: sérült csonka

A növény elhelyezkedése: 2. zóna (Fákkal átlagosan ellátott zóna)



#### 4. fa adatai:

Fafaj: nemesnyár (*Populus x canescens*)

Fa magassága: 15 m

Fa törzskörmérete (120 cm magasságban mérve): 188 cm

Gyökérnyak állapota: ép

Törzs állapota: ép

Koronaalap állapota: ép

Korona állapota: ép

A növény elhelyezkedése: 2. zóna  
(Fákkal átlagosan ellátott zóna)



#### 5. fa adatai:

Fafaj: nemesnyár (*Populus x canescens*)

Fa magassága: 16 m

Fa törzskörmérete (120 cm magasságban mérve): 173 cm

Gyökérnyak állapota: ép

Törzs állapota: ép

Koronaalap állapota: ép

Korona állapota: ép

A növény elhelyezkedése: 2. zóna  
(Fákkal átlagosan ellátott zóna)



## 6. fa adatai:

Fafaj: nemesnyár (*Populus x canescens*)  
Fa magassága: 10 m  
Fa törzskörmérete (120 cm magasságban mérve): 94 cm  
Gyökérnyak állapota: ép  
Törzs állapota: ép  
Koronaalap állapota: sérült  
Korona állapota: csonka  
A növény elhelyezkedése: 2. zóna  
(Fákkal átlagosan ellátott zóna)



## 7. fa adatai:

Fafaj: nemesnyár (*Populus x canescens*)  
Fa magassága: 12 m  
Fa törzskörmérete (120 cm magasságban mérve): 138 cm  
Gyökérnyak állapota: ép  
Törzs állapota: ép  
Koronaalap állapota: sérült  
Korona állapota: csonka  
A növény elhelyezkedése: 2. zóna  
(Fákkal átlagosan ellátott zóna)



### 8. fa adatai:

Fafaj: nemesnyár (*Populus x canescens*)

Fa magassága: 9 m

Fa törzskörmérete (120 cm magasságban mérve): 141 cm

Gyökérnyak állapota: ép

Törzs állapota: ép

Koronaalap állapota: sérült

Korona állapota: csonka

A növény elhelyezkedése: 2. zóna  
(Fákkal átlagosan ellátott zóna)



### 9. fa adatai:

Fafaj: nemesnyár (*Populus x canescens*)

Fa magassága: 9 m

Fa törzskörmérete (120 cm magasságban mérve): 141 cm

Gyökérnyak állapota: ép

Törzs állapota: ép

Koronaalap állapota: sérült

Korona állapota: kiszáradt

A növény elhelyezkedése: 2. zóna  
(Fákkal átlagosan ellátott zóna)



### 10. fa adatai:

Fafaj: nemesnyár (*Populus x canescens*)

Fa magassága: 13 m

Fa törzskörmérete (120 cm magasságban mérve): 126 cm

Gyökérnyak állapota: ép

Törzs állapota: ép

Koronaalap állapota: ép

Korona állapota: ép

A növény elhelyezkedése: 2. zóna  
(Fákkal átlagosan ellátott zóna)



### 11. fa adatai:

Fafaj: nemesnyár (*Populus x canescens*)

Fa magassága: 13 m

Fa törzskörmérete (120 cm magasságban mérve): 122 cm

Gyökérnyak állapota: ép

Törzs állapota: ép

Koronaalap állapota: ép

Korona állapota: ép

A növény elhelyezkedése: 2. zóna  
(Fákkal átlagosan ellátott zóna)



## 12. fa adatai:

Fafaj: nemesnyár (*Populus x canescens*)

Fa magassága: 14 m

Fa törzskörmérete (120 cm magasságban mérve): 141 cm

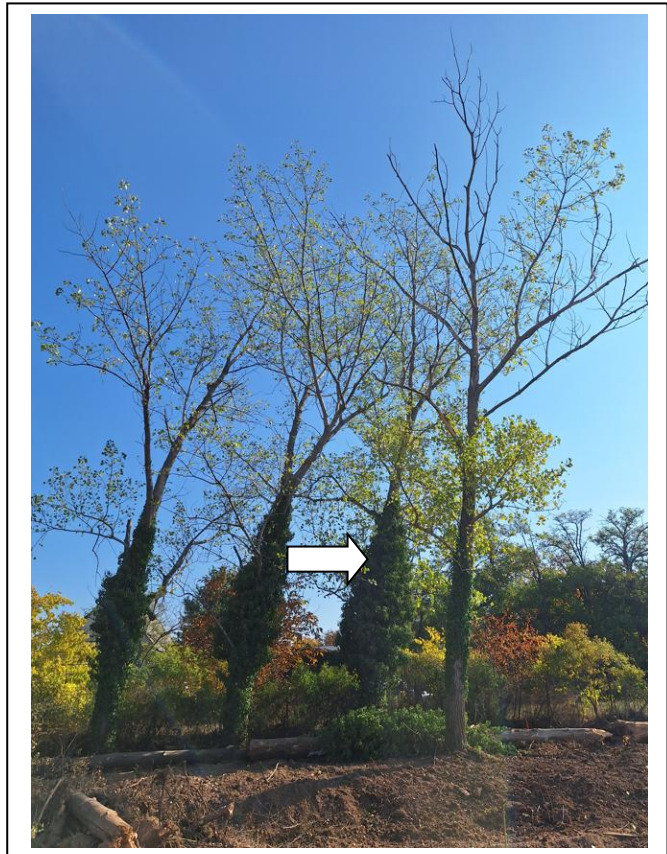
Gyökérnyak állapota: ép

Törzs állapota: ép

Koronaalap állapota: ép

Korona állapota: ép

A növény elhelyezkedése: 2. zóna  
(Fákkal átlagosan ellátott zóna)



## 13. fa adatai:

Fafaj: nemesnyár (*Populus x canescens*)

Fa magassága: 13 m

Fa törzskörmérete (120 cm magasságban mérve): 94 cm

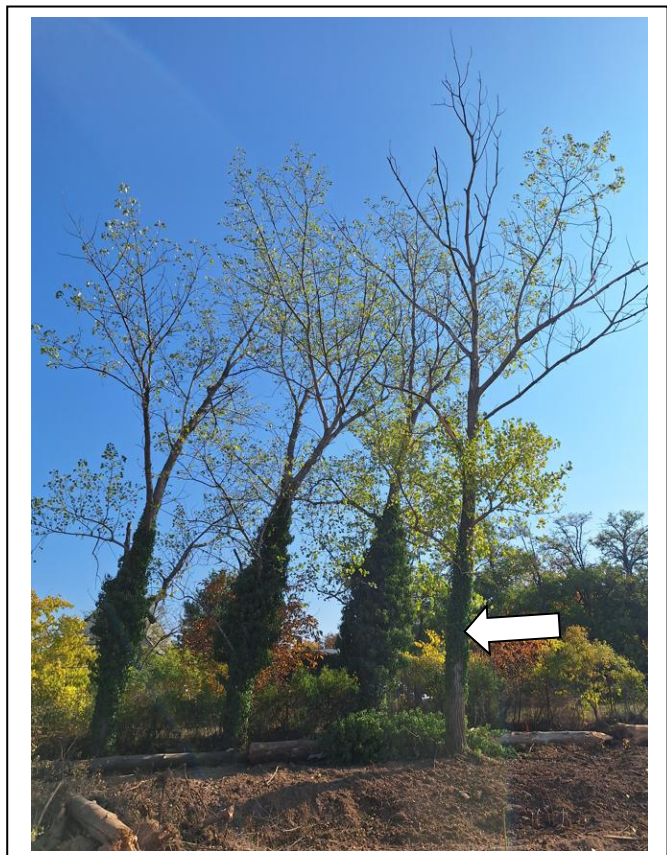
Gyökérnyak állapota: ép

Törzs állapota: ép

Koronaalap állapota: ép

Korona állapota: ép

A növény elhelyezkedése: 2. zóna  
(Fákkal átlagosan ellátott zóna)



#### 14. fa adatai:

Fafaj: nemesnyár (*Populus x canescens*)

Fa magassága: 10 m

Fa törzskörmérete (120 cm magasságban mérve): 88 cm

Gyökérnyak állapota: ép

Törzs állapota: ép

Koronaalap állapota: ép

Korona állapota: kiszáradt

A növény elhelyezkedése: 2. zóna  
(Fákkal átlagosan ellátott zóna)



#### 15. fa adatai:

Fafaj: nemesnyár (*Populus x canescens*)

Fa magassága: 10 m

Fa törzskörmérete (120 cm magasságban mérve): 154 cm

Gyökérnyak állapota: ép

Törzs állapota: ép

Koronaalap állapota: ép

Korona állapota: kiszáradt

A növény elhelyezkedése: 2. zóna  
(Fákkal átlagosan ellátott zóna)



### 16. fa adatai:

Fafaj: nemesnyár (*Populus x canescens*)  
Fa magassága: 8 m  
Fa törzskörmérete (120 cm magasságban mérve): 154 cm  
Gyökérnyak állapota: ép  
Törzs állapota: ép  
Koronaalap állapota: ép  
Korona állapota: csonka  
A növény elhelyezkedése: 2. zóna  
(Fákkal átlagosan ellátott zóna)



### 17. fa adatai:

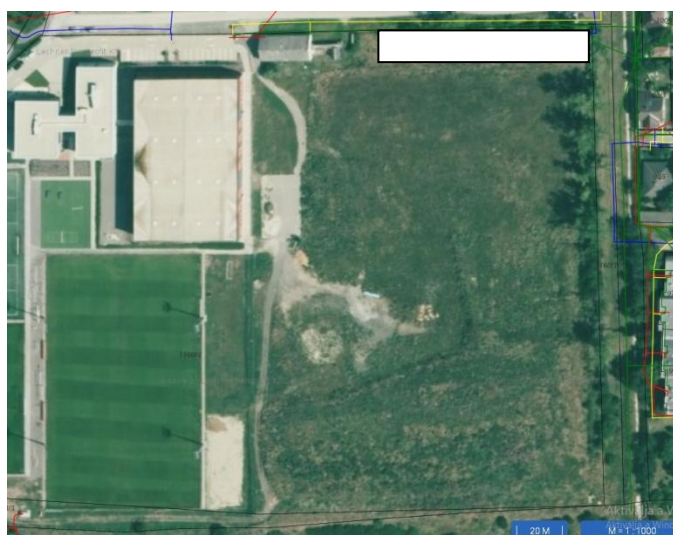
Fafaj: nemesnyár (*Populus x canescens*)  
Fa magassága: 15 m  
Fa törzskörmérete (120 cm magasságban mérve): 1122 cm  
Gyökérnyak állapota: ép  
Törzs állapota: ép  
Koronaalap állapota: ép  
Korona állapota: ép  
A növény elhelyezkedése: 2. zóna  
(Fákkal átlagosan ellátott zóna)



ssz	magyar név	törzsátmérő (cm)	törzskörméret (cm)	korona-állapot	zóna besorolás	pótló fa darabszám	érték (Ft)
1.	nemes nyár	58	182	kissé csonka	II		
2.	nemes nyár	62	195	kissé csonka	II		
3.	nemes nyár	28	88	csonka	II		
4.	nemes nyár	60	188	ép	II		
5.	nemes nyár	55	173	ép	II		
6.	nemes nyár	30	94	csonka	II		
7.	nemes nyár	44	138	csonka	II		
8.	nemes nyár	45	141	csonka	II		
9.	nemes nyár	45	141	kiszáradt	II		
10.	nemes nyár	40	126	ép	II		
11.	nemes nyár	39	122	ép	II		
12.	nemes nyár	45	141	ép	II		
13.	nemes nyár	30	94	ép	II		
14.	cseresznye	28	88	kiszáradt	II		
15.	nemes nyár	49	154	kiszáradt	II		
16.	nemes nyár	48	151	csonka	II		
17.	nemes nyár	39	122	ép	II		
Összesen:							

A vonatkozó rendelet 6. ill. 7. melléklete alapján a fenti paraméterekkel rendelkező faállomány kivágása esetén megszüntetett zöldfelületi értéket ..... db, legalább 2xi Ft 10/12-es faegyeddel vagy pénzbeli megváltás esetén ..... Forint Városi Faalapba történő befizetéssel lehet megváltani. A megváltás történhet a Rendelet 4. melléklet alapján kalkulált, a fentebbi mértékkel megegyező egyéb növényzettel is.

3.§ k) A szakvéleménynek tartalmaznia kell az ingatlanon történő pótlás számszerűsített lehetőségét, javasolt fajokkal, ezek vázrajzon történő ábrázolását.



A fehér poligonokkal jelöltük a pótló növények lehetséges helyét.

Pótlásra javasolható fafajok:

virágos kőris	korai juhar
magas kőris	himalájai cédrus
kislevelű hárs	normand jegenyefenyő
ezüst hárs	görög jegenyefenyő
gyertyán	

6.§ (1) A kivágott fás szárú növényeket a kivágással érintett ingatlanon kell pótolni.

6.§ (8) A fapótlás legalább 50%-ának – a 2. számú mellékletben meghatározott telepítésre javasolt fajokból, vagy azok termesztett fajtáiból kell kikerülnie.



**Nagy Ervin**  
BIOKOM Nonprofit Kft.